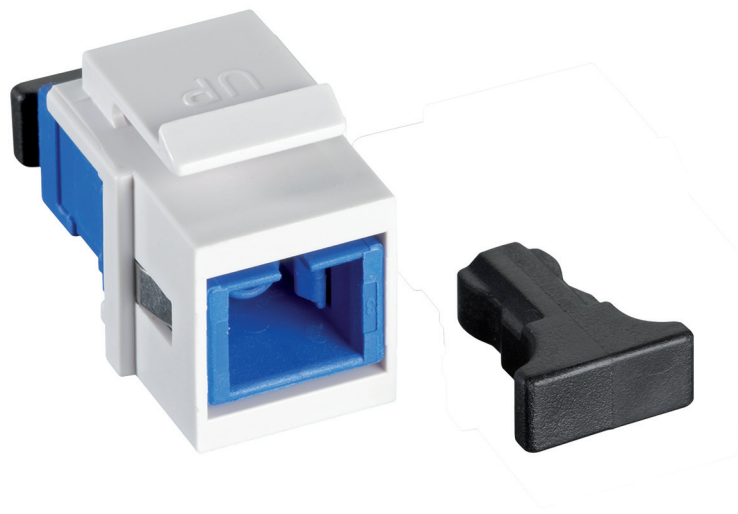


## **REDi-Way** Keystone-Adaptermodule



[www.wgdonline.eu](http://www.wgdonline.eu)

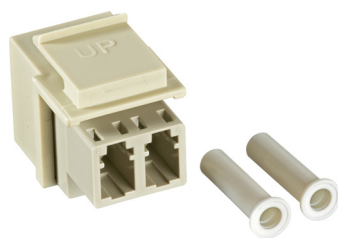
networks are red!

Die WGD Keystone-Adaptermodule können in jedem RJ45-Verteilerfeld mit Keystone-Ausbruch geclipst und verwendet werden. Durch unsere Adaptermodule ist es möglich, bestehende Kupferverteilerfelder auch für Glasfaser und andere Multimedia-Anwendungen zu nutzen.



### Blindeinsatz für Keystone

- Keystone-Einsatz für **REDi-Way** System
- Farbe: ähnlich RAL 7035



### LC duplex Keystone-Adaptermodul

- Keystone-Einsatz für **REDi-Way** System
- Kupplungen als Single- oder Multimode
- Adaptermodulfarbe: ähnlich RAL 7035



### SC simplex Keystone-Adaptermodul

- Keystone-Einsatz für **REDi-Way** System
- Kupplungen als Single- oder Multimode
- Adaptermodulfarbe: ähnlich RAL 7035



### ST Keystone-Adaptermodul

- Keystone-Einsatz für **REDi-Way** System
- Kupplungen als Single- oder Multimode
- Adaptermodulfarbe: ähnlich RAL 7035



### BNC Keystone-Adaptermodul

- Keystone-Einsatz für **REDi-Way** System
- 50 Ohm
- Adaptermodulfarbe: ähnlich RAL 9001



### F Keystone-Adaptermodul

- Keystone-Einsatz für **REDi-Way** System
- Adaptermodulfarbe: ähnlich RAL 9001



### Red-MOD6-Kupplung

- Keystone-Einsatz für **REDi-Way** System
- Beidseitig mit RJ-45 Buchsen
- Cat.6, geschirmt

**WGD** Datentechnik AG

Carl-Zeiss-Straße 1  
64404 Bickenbach

Telefon: +49(0) 62 57/506 00-0  
Telefax: +49(0) 62 57/506 00-10

Internet: [www.wgdonline.eu](http://www.wgdonline.eu)  
E-mail: [info@wgdonline.eu](mailto:info@wgdonline.eu)