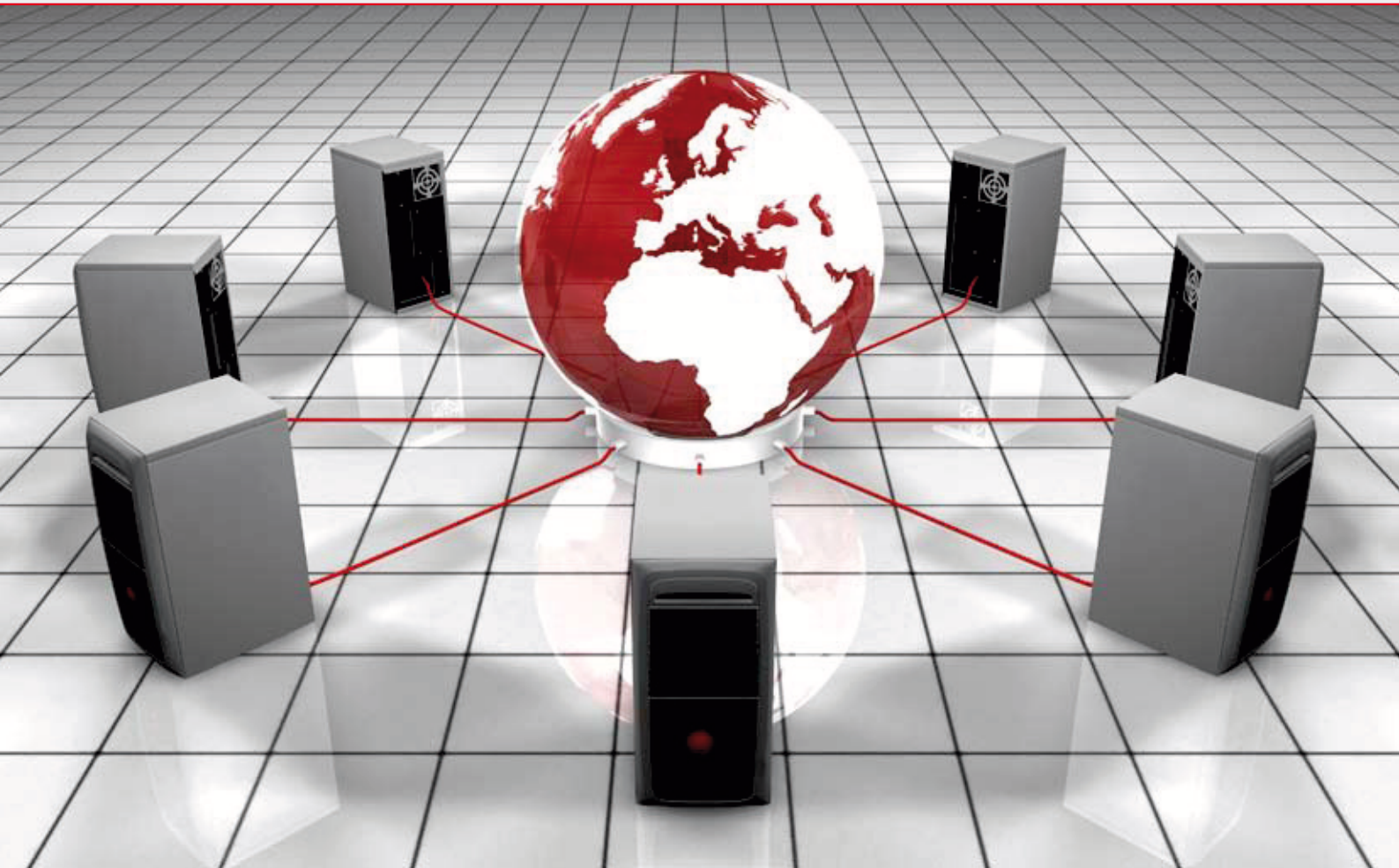


REDi-Way[®] moderne RZ-Lösungen



www.wgdonline.eu

networks are red!

MPK-Tru

Red-MOD6 Verteilerfelder sind die flexible Lösung für die Kupferverkabelung auf Keystone-Modulbasis. Günstig in der Anschaffung und hochwertig verarbeitet.



Red-MOD6 Verteilerfeld



LWL-Verteilerfelder bieten den passenden Abschluss für LWL-Verkabelungen. In verschiedenen Varianten bieten diese ein übersichtliches Fasermanagement und optimale Verbindungstechnik.



LWL-Verteilerfeld

LWL-Aufteilerkabel mit bis zu 144 Fasern sind ein werksseitig konfektioniertes Qualitätsprodukt welches Spleißarbeiten überflüssig macht. Kostenreduktion und beschleunigte Fertigstellung des Projektes sind garantiert.



LWL-Aufte

MPO/MTP[®] basierte Systeme stehen für hohe Packungsdichte (bis zu 96 Fasern pro HE) und bieten den Wechsel zu diversen Stecksystem an. Schnell installiert und sofort einsatzbereit.



MPO/MTP[®] modulares Verteilerfeld

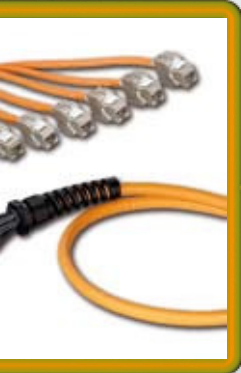
MPO/MTP[®]-Trunkkabel beinhalten bis zu 72 Fasern. Mit einem Push-Pull Stecker wird hier schnell und sicher eine qualitative, mehrfasrige Verbindung geschaffen.



MPO/MTP[®]-

erne RZ-Lösungen

Trunkkabel



MPK-Trunkkabel vereinen optimale Performance bei minimalstem Durchmesser. Sie sparen Kosten bei Bau und Montage und sorgen für einen wirtschaftlicheren Aufbau und Betrieb des Rechenzentrums.

Aufteilerkabel



Das Systemverteilerfeld bietet Platz für 24 Keystone-Einsätze - ob Cu oder LWL. MPK-Trunkkabel mit Knickschutzverschraubung können genau wie Aufteilerkabel mit wenigen Handgriffen montiert werden.



REDi-Way® Systemverteilerfeld

Red-MOD6 Kuppler



Keystone

Als Zubehör bieten sich diverse Keystone-Einsätze an, so sind zum Beispiel Mischbestückungen bei kniffligen Anwendungen möglich.

Trunkkabel



MPO/MTP® -Fanout

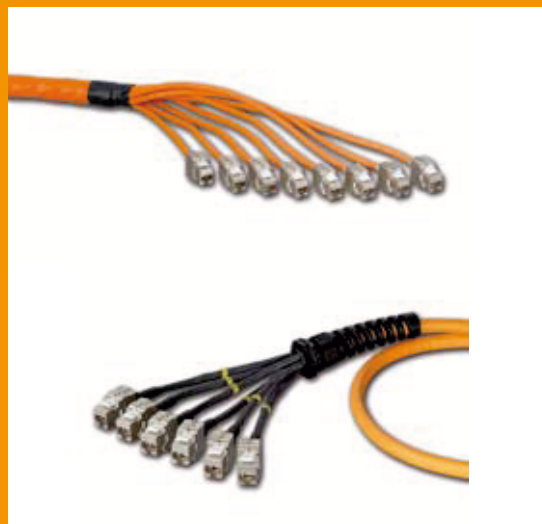


MPO/MTP®-Kassette

Verschiedene vorkonfigurierte Module runden das MTP®-System ab und bieten alle gängigen LWL-Steckverbindungstypen an. Einfache Installation und Konfigurationsänderungen sind der Vorteil.

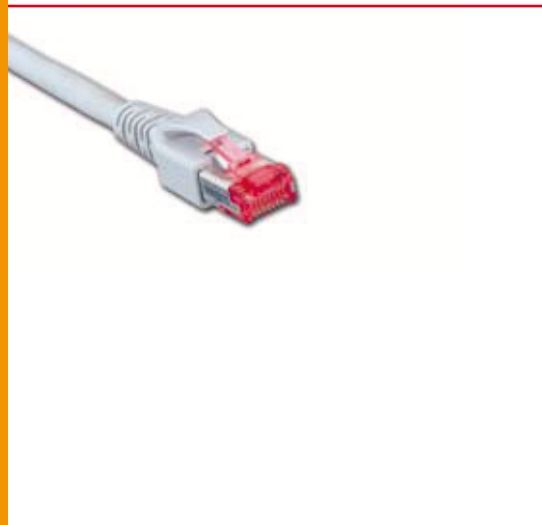
Die Systemkomponenten

Mit den vorkonfektionierten Kabelsystemen und den dazu gehörigen Produkten lässt sich eine strukturierte Verkabelung schnell und kostengünstig realisieren. Durch den Einsatz von sogenannter Keystone-Technik gehören lange Montagezeiten und hoher Personalaufwand der Vergangenheit an. Übersichtlich und platzsparend fügen sich unsere Komponenten in Ihr Projekt ein und helfen Ihnen flexibel und zukunftssicher zu planen.



Multiport Kabel (MPK/MPK-Slim)

- werkseitig ein- oder beidseitig mit Red-MOD6 Modulen geschirmt
- als 1-fach Cat. 7 900 MHz S/FTP Pimf 4P AWG23/1 FRNC
- als 6-fach Cat. 7 S/FTP 6x(4x2xAWG23/1) mit/ohne Gesamtmantel
- als 6-fach Cat. 7 S/FTP 6x(4x2xAWG26/1) mit/ohne Gesamtmantel
- als 6-fach Cat. 7 S/FTP 24x2xAWG23/1 mit Gesamtmantel
- als 8-fach Cat. 7 S/FTP 8x(4x2xAWG23/1) mit/ohne Gesamtmantel
- als 8-fach Cat. 7 S/FTP 8x(4x2xAWG26/1) mit/ohne Gesamtmantel
- Länge nach Kundenwunsch. (AWG26 bis 60m / AWG23 bis 80m)
- Produkt entspricht den Anforderungen Cat.6a im Link / 10 Gigabit Ethernet
- Messung mit Protokoll



Patchkabel Cat. 6

- Patchkabel beidseitig mit RJ45-Stecker geschirmt
- Kabel: WGD S/FTP Pimf 4P AWG27/7
- Steckertyp: Bel Stewart 39er Serie oder Hirose TM21 / TM31
- verschiedene Kabelmantel- und Knickschutzfarben möglich
- Länge nach Kundenwunsch
- verschiedene Kabelmantel- und Knickschutzfarben möglich
- auch mit anderen Kabel- und Steckerherstellern lieferbar
- auch als 8-fach erhältlich



REDi-Way® - Systemverteilerfeld

- Platz für 24x Kupfer- und LWL-Keystone-Einsätze auf 1 HE
- Mischbestückung ist möglich
- rückseitige Aufnahme für Aufteiler sowie 6-fach Trunkkabel Typ MPK-Slim
- Befestigung der Cu-Trunkkabel über M25 Kabelverschraubung mit Knickschutz
- geeignet für die Aufnahme von Spleißkassetten
- Blindmodule zum verschließen nicht genutzter Ports zusätzlich lieferbar
- Gehäusefarbe: lichtgrau, ähnlich RAL 7035
- optionale Deckel erhältlich



REDi-Way® - Verteilerfeld 8-fach

- 8 x 6-fach Trunkkabel Typ MPK-Slim, 1,5 HE
- rückseitige Aufnahme für 6-fach Trunkkabel Typ MPK-Slim
- Befestigung der Cu-Trunkkabel über M25 Kabelverschraubung mit Knickschutz
- Gehäusefarbe: lichtgrau, ähnlich RAL 7035



Red-MOD6 Verteilerfeld

- 19" Technik
- als 1 HE (24 Ports) oder als 1,5 HE (48 Ports)
- Blindstopfen für nicht benötigte Ports lieferbar



Red-MOD6

- RJ-45 Modul
- Cat. 6, 10 GE
- geschirmt
- werkzeuglos auflegbar
- Keystone



Red-MOD6 Kupplung

- Keystone-Einsatz für REDi-Way®-System
- beidseitige RJ-45 Buchse
- Cat.6, geschirmt



Montagerahmen

- als 2 x 3-fach oder 3 x 3-fach erhältlich
- Gehäusefarbe: RAL 9005
- für verschiedene Systeme einsetzbar
- Blindstopfen für nicht benötigte Ports lieferbar



Consolidation-Point-Gehäuse

- für den Einbau von 19"-Komponenten
- als 1 HE oder 2 HE erhältlich
- Gehäusefarbe: ähnlich RAL 7035
- flexible Consolidation-Point-Kabel (RJ-45 Stecker auf Buchse) lieferbar



BNC Keystone-Einsatz

- Keystone-Einsatz für REDi-Way®-System
- 50 Ohm
- Farbe: ähnlich RAL 9001



F Keystone-Einsatz

- Keystone-Einsatz für REDi-Way®-System
- Farbe: ähnlich RAL 9001

LWL-Aufteiler

- Ausführung als Innen-, Aussen- oder Universalkabel
- kaskadierte und nummerierte Kabelpeitschen mit 0,9 mm Ader
- inkl. mehrfach verwendbarem Schutzschlauch mit Einzugshilfe
- bis zu 144 Fasern
- alle gängigen Faserarten, z.B.:
Single-Mode: 9/125µ OS1 oder OS2
Multi-Mode: 62,5/125µ OM1, 50/125µ OM2 oder OM3
- alle gängigen Steckertypen (z.B.: SC, ST, LC, E2000 usw.)
- Länge nach Kundenwunsch
- Messung mit Protokoll



LWL-Patchkabel (Simplex/Duplex)

- alle gängigen Faserarten z.B.:
Single-Mode: 9/125µ OS1 oder OS2
Multi-Mode: 62,5/125µ OM1 oder 50/125µ OM2, OM3 oder OM3+
- alle gängigen Steckertyp (z.B.: SC, ST, LC, E2000 usw.)
- Qualitätskontrolle durch Interferometer auch in Serienfertigung möglich
- Steckertuning auf Wunsch
- Länge nach Kundenanforderung

- auch als Breakout-Kabel IVHH mit bis zu 24 Fasern lieferbar



LWL-Verteilerfeld

- als Festeinbau: inkl. Deckel und 2x Kabeleinführungen pro HE
- als Schublade: inkl. 4x Kabeleinführungen pro HE
- Gehäusefarbe: ähnlich RAL 7035 (andere Farben auf Anfrage)
- bis zu 3 HE für max. 144 Fasern
- auch Spleißfertig inkl. Pigtails (für alle gängigen Faserarten), Kassette, Crimpschutz, etc.



Befestigungsblech für LWL-Aufteilerkopf

- Befestigungsblech für die alternative Montage des LWL-Aufteilerkopfes
- (ab 48 Fasern) an die Holme des Verteilerschranks
- inkl. Befestigungsmaterial
- Farbe: verzinkt
- für Aufteilerkabel mit mehr als 48 Fasern



LC duplex Keystone-Einsatz

- Keystone-Einsatz für **REDi-Way**®-System
- Kupplungen als Single- oder Multimode
- Farbe: ähnlich RAL 7035



SC simplex Keystone-Einsatz

- Keystone-Einsatz für **REDi-Way**®-System
- Kupplungen als Single- oder Multimode
- Farbe: ähnlich RAL 7035



MPO/MTP®-Trunkkabel

- 12 oder 24 Fasern
- Länge nach Kundenwunsch
- maximale Performance durch werkseitige Qualitätssicherung
- Durchmesser 4.5mm (verstärkt) oder 3.0mm
- halogenfrei
- als SM und OM3/4 lieferbar
- schnelle, sichere Push-Pull Verriegelung
- MTP® Male/Female Stecker möglich



MPO/MTP®-Fanout

- MTP® auf LC/SC Trunkkabel
- 12 oder 24 Fasern
- Peitschen und Gesamtlänge nach Kundenwunsch
- Peitsche als Ader (0,9mm) oder Kabel(2.0mm) erhältlich
- Duplexclip möglich
- Durchmesser 4. 5mm (verstärkt) oder 3.0mm
- halogenfrei
- MTP® Male/Female Stecker möglich
- Faserarten OS1(+APC), OM2, OM3, OM4



MPO/MTP® modulares Verteilerfeld

- Träger komplett ausziehbar
- 4 Moduleinschubplätze
- bis zu 96 Fasern pro 1 HE möglich
- 19" Bauform, 1HE, 255 mm tief
- Farbe RAL 9005



MPO/MTP® Kasette

- in 1 HE oder auch ½ HE lieferbar.
- leichtes Aluminiumgehäuse
- mit 12/24 LC, 12 SC, oder 6 MTP®-Kupplungen
- hohe Packungsdichte bis 12 LC-Duplex (24 Fasern)
- Faserarten OS1(+APC), OM2, OM3, OM4



MPO/MTP® Blindplatten

- zum Abdecken nicht verwendeter Modulplätze
- in 1 oder ½ HE
- schnelle Push-Pull Befestigung



Unser Produktsortiment finden Sie unter www.wgdonline.eu

WGD Datentechnik AG

Carl-Zeiss-Straße 1
64404 Bickenbach

Telefon: +49(0) 62 57/506 00-0
Telefax: +49(0) 62 57/506 00-10

Internet: www.wgdonline.eu
E-mail: info@wgdonline.eu