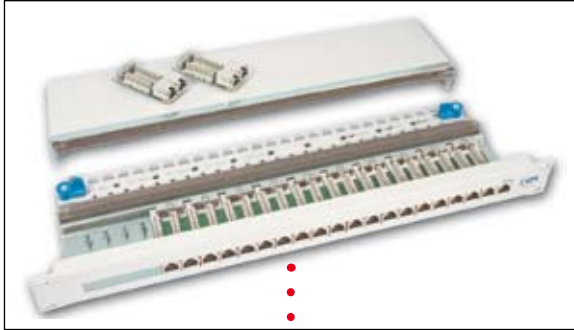


Industriekomponenten



Anschlussdosen und Zubehör.....	78 - 79
Geräteanschlusskabel	80
Patchkabel	80 - 81
Meterware	81
RJ45-Stecker	81
Hutschienensystem	82 - 83

KDO-Gehäuse AP, IP44 (leer) mit Beschriftungsfeld, abschließbar



Artikelnummer	Ausführung
44640080-7035	
44640080G-7035	gleichschließend

- Farbe: grau, ähnlich RAL 7035

KDO-Gehäuse UP, IP44 (leer) mit Beschriftungsfeld, abschließbar



Artikelnummer	Ausführung
44640085-7035	
44640085G-7035	gleichschließend

- Farbe: grau, ähnlich RAL 7035

KDO-Gehäuse-Schuko mit Beschriftungsfeld, abschließbar



Artikelnummer	Ausführung	
44640070-7035	16A 2P+E 230V	AP
44640075-7035	16A 2P+E 230V	UP
44640071-7035	16A 3P+N+E 6H400V	AP
44640072-7035	32A 3P+N+E 6H400V	AP

- Farbe: grau, ähnlich RAL 7035

Trägerrahmen für KDO 2 x Keystone-Modulaufnahme



Artikelnummer	Ausführung
44647500K-ozs	2 x Keystone-Modulaufnahme
44647100K-ozs	2 x GG45

- passende Keystone-Adaptermodule im Kapitel Glasfaserkomponenten ab Seite 12 und Kupferkomponenten ab Seite 51
- GG45 Module finden Sie auf Seite 58

KDMF-Datendose, UP geschirmt, Cat. 6, Schrägauslaß, ohne Zentralscheibe



Artikelnummer	Ausführung
44642502-ozs	2 x RJ45 / LSA Plus®

LWL-Anschlussdose, UP inkl. SC Multimode Kupplung, ohne Zentralscheibe



Artikelnummer	Ausführung
44776602K-ozs	1 x SC duplex

- Glasfaserkomponenten finden Sie ab Seite 8

Einbaudose UP für KDO-Gehäuse



Artikelnummer
44640090

Abdeckrahmen für KDO-Gehäuse



Artikelnummer	Ausführung
44640091-7035	1-fach
44640092-7035	2-fach

- Farbe: grau, ähnlich RAL 7035

Distanzrahmen für KDO-Gehäuse Höhenausgleich



Artikelnummer
44640093-7035

Kabelverschraubung M25 / 2 x 3-8 mm



Artikelnummer
44640099

- Vergrößert die Einbauhöhe von Verbindungselementen (z.B.: zur Einhaltung der Biegeradien bei Glasfaserverbindungen)
- Farbe: grau, ähnlich RAL 7035

- Farbe: grau, ähnlich RAL 7035

Industrie-Anschlussdose HAN-Brid geschirmt



SCHÜTZART
IP67

Artikelnummer	Ausführung
44631202	2 x RJ45 HAN-Brid

i Schutzart der von uns angebotenen Produkte

SCHÜTZART
IP20

Geschützt gegen feste Fremdkörper 12,5 mm Durchmesser und größer.
Kein Wasserschutz.

SCHÜTZART
IP44

Geschützt gegen feste Fremdkörper 1 mm und größer.
Geschützt gegen Spritzwasser.

SCHÜTZART
IP67

Staubdicht.
Geschützt gegen zeitweiliges Untertauchen in Wasser.

- Zubehör: Verriegelung Artikelnummer 44631210
- Farbe: silbergrau, ähnlich RAL 7037

Geräteanschlusskabel 2 x RJ45

Leoni 4x2x0,15, geschirmt, Cat.5, schlepptauglich, grün



Artikelnummer

41202024xxx

- Kabellänge: 1,0 m xxx = 010
- inkl. Schutzkappen

Geräteanschlusskabel 2 x HAN-Brid RJ45

Leoni 4x2x0,15, geschirmt, Cat.5, schlepptauglich, grün



Artikelnummer

41202025xxx

- Kabellänge: 1,0 m xxx = 010
- inkl. Schutzkappen

Geräteanschlusskabel HAN-Brid RJ45 / RJ45

Leoni 4x2x0,15, geschirmt, Cat.5, schlepptauglich, grün



Artikelnummer

41202026xxx

- Kabellänge: 1,0 m xxx = 010
- inkl. Schutzkappen

Patchkabel Draka UC900 SS27 PUR Cat. 6

S/FTP Pimf, 2 x WGD® RED-PLUG und Rastnasenschutz



Artikelnummer

136099xxx-rt

- Kabellänge: 1,0 m xxx = 010
- Kabelmantelfarbe: rot
- Außen-/ Industriepatchkabel

Patchkabel Draka UC900 SS27 PUR Cat. 6

S/FTP Pimf, 2 x Stewart 39er Serie und Rastnasenschutz



Artikelnummer

136044xxx-rt

- Kabellänge: 1,0 m xxx = 010
- Kabelmantelfarbe: rot
- Außen-/ Industriepatchkabel

Patchkabel Draka UC900 SS27 PUR Cat. 6

S/FTP Pimf, 2 x Hirose TM31 und Rastnasenschutz



Artikelnummer

136155xxx-rt

- Kabellänge: 1,0 m xxx = 010
- Kabelmantelfarbe: rot
- Außen-/ Industriepatchkabel

Patchkabel LEONI PUR ähnlich Cat. 5 S/FTP Pimf, mit 2 x Hirose TM31, Rastnasenschutz



Artikelnummer

171055xxx-gn

- Kabellänge: 1,0 m xxx = 010
- Kabelmantelfarbe: grün
- schlepptauglich

Meterware Draka UC900 SS PUR Cat. 6 S/FTP, Pimf



Artikelnummer

1022876

Ausführung

AWG 26

1001136

AWG 27

- Kabelmantelfarbe: rot

Meterware Patchkabel LEONI PUR ähnlich Cat. 5, S/FTP Pimf, AWG26



Artikelnummer

883300008-gn

- Kabelmantelfarbe: grün

Stecker Phoenix VS-08-RJ45-10G/Q Cat. 6A feldkonfektionierbarer RJ45-Stecker, 10GE



Artikelnummer

078537708

- QUICKON-Schnellanschlusstechnik
- für Leiterquerschnitte AWG26/7 – 24/7; AWG 26/1 – 24/1

Stecker Telegärtner MFP8 Cat. 6A feldkonfektionierbarer RJ45-Stecker, 10GE



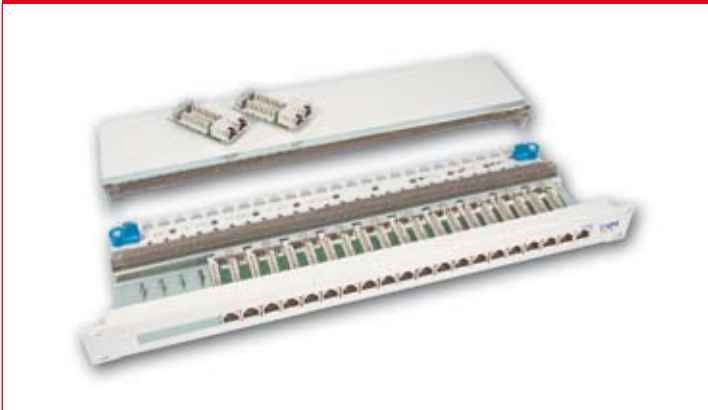
Artikelnummer

078537808

- einfache Steck- und Ziehvorgänge bei engen Platzverhältnissen
- für Leiterquerschnitte AWG27/7 – 22/7; AWG 24/1 – 22/1

MMP-Verteilerfeld (Leer)

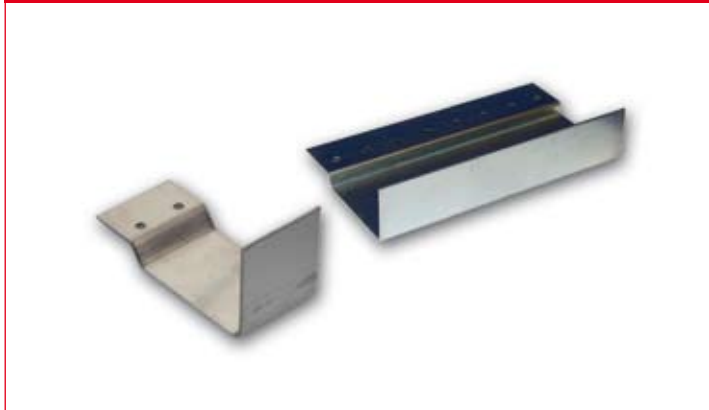
ohne Blindplatten



Artikelnummer	Moduleinheit
44687208-7035	8 ME
44675300-7035	24 ME

- Tiefe: 160 mm
- Farbe: grau, ähnlich RAL 7035

MMP-Blindplatten



Artikelnummer	Moduleinheit
44675108	2 ME
44675107	8 ME

MMP-Module, 2 ME



Artikelnummer	Modultyp	Ausführung
44675103	1 x SubD9	
44675106	1 x BNC	50 Ohm
44675113	1 x BNC	75 Ohm
44677301	2 x RJ45	geschirmt, Cat. 6
44675105	1 x SC/SC Duplex	Multimode
44675112	1 x SC/SC Duplex	Singlemode
44675111	1 x SC/ST Duplex	Multimode
44675117	1 x SC/ST Duplex	Singlemode
44675104	2 x ST/ST	Multimode
44675114	2 x ST/ST	Singlemode

Hutschienen-Verteilerfeld MMP (Leer)



Artikelnummer	Höheneinheit	Breite	Moduleinheit
44677181-7035	1 HE	200 mm	8 ME
44677191-7035	2 HE	200 mm	16 ME
44677186-7035	1 HE	443 mm	24 ME
44677185-7035	1 HE	546 mm	30 ME

- ohne Module, mit Abdeckhaube
- Farbe: grau, ähnlich RAL 7035

MMP-Verteilerfeld, Cat. 6 geschirmt



Artikelnummer	Ausführung
44677208-7035	4 x 2 x RJ45 / LSA Plus®

- für Wand- oder Bodenbefestigung
- Farbe: grau, ähnlich RAL 7035

i Anschlussdose 2 x Keystone-Modulaufnahme mit Hutschienenclip auf Seite 51.

MMP-Mini-Verteilerfeld für bis zu 8 ME (Leer)



Artikelnummer
44677200-7035

- für Wand- oder Bodenbefestigung
- Farbe: grau, ähnlich RAL 7035

Anschlussdose KD-MOD mit Hutschienenclip AP, Leergehäuse



Artikelnummer	Ausführung
44647602HS-ws	2 x Keystone-Modulaufnahme
44647613HS-ws	3 x Keystone-Modulaufnahme

- Farbe: reinweiß, ähnlich RAL 9010

Hutschienen-Anschlussdose KDMF, AP geschirmt, Cat. 6



Artikelnummer	Ausführung
44642602HS-9001	2 x RJ45 / LSA Plus®

- Farbe: cremeweiß, ähnlich RAL 9001

1-fach Hutschienenmodulträger mit Abdeckplatte für 1 x Keystone-Modulaufnahme



Artikelnummer
522011020

- passende Keystone-Adaptermodule im Kapitel Glasfaserkomponenten ab Seite 12 und Kupferkomponenten ab Seite 51

Hutschienenmodulträger Winkelblech mit Hutschienenclip



Artikelnummer	Ausführung
522011001	1 x Keystone-Modulaufnahme
522011002	2 x Keystone-Modulaufnahme
522011005	5 x Keystone-Modulaufnahme

- passende Keystone-Adaptermodule im Kapitel Glasfaserkomponenten ab Seite 12 und Kupferkomponenten ab Seite 51

Durchgangsverbinder, 2 x RJ45 Buchse



Artikelnummer	Ausführung
44670042	Cat.6, geschirmt

- Hutschienenmontage möglich