

REDi-Way[®] MTP[®]/MPO-System



www.wgdonline.eu

networks are red!

MTP® / MPO – Plug n´ Play im Rechenzentrum von Morgen mit WGD Produkten

Auch im Rechenzentrum sind Höheneinheiten im Rack sowie Platz auf den Verkabelungswegen sehr wertvoll. Hier bietet sich im LWL-Verbindungssektor das MTP®-System (siehe IEC61754-7 und TIA/EIA 604-5) an. Mit Trunkkabeln, welche 12-24 Fasern in einem Steckverbinder zusammenfassen, lässt sich eine flexible und zukunftssichere strukturierte Verkabelung realisieren. (Vgl. Norm ISO11801 sowie EN50173-5) So stellt das Trunkkabel mit einem nominalen Durchmesser von 3,5mm (bzw. 4,5mm bei 24 Fasern) die Verbindung zweier modularer Einschübe her, welche in einem 1 HE Trägerrahmen untergebracht werden. Durch eine Push-Pull Technik wird der Stecker des Trunkkabels schnell und sicher mit dem Modul verbunden.

Mit dem MTP®-System der WGD Datentechnik AG lassen sich bis zu 96 Fasern in einer Höheneinheit realisieren. Theoretisch können so bis zu 4608 Fasern bei 48 verfügbaren HE´s gemanaget werden. Bei der Wahl des Steckverbinders zur weiteren Verbindung bleiben mit LC, SC und ST kaum Wünsche offen. MTP®-Produkte sind werksseitig vorkonfektioniert und werden auf Kundenwunsch in beliebigen Längen gefertigt. Die Faserarten OS1, OS2, OM1 bis 3 sowie der Typ OM3+ können hier eingesetzt werden. Aufwendige Montage und kostenintensive Spleißarbeit gehört mit diesem Plug and Play tauglichen System der Vergangenheit an.



MPO/MTP® modulares Verteilerfeld

- Träger komplett ausziehbar
- 3 oder 4 Moduleinschubplätze
- bis zu 96 Fasern pro 1 HE möglich
- 19" Bauform, 1 HE, 255 mm tief
- Farbe RAL 9005



MPO/MTP® Kasette

- in 1 HE oder auch ½ HE lieferbar.
- leichtes Aluminiumgehäuse
- mit 12/24 LC, 12 SC, oder 6 MTP®-Kupplungen
- hohe Packungsdichte bis 12 LC-Duplex (24 Fasern)
- Faserarten OS1 (+APC), OM2, OM3, OM4



Frontplatte 6x MPO/MTP®

- Leichte Aluminiumfront
- Lackiert in RAL 9005
- Push-Pull Verriegelung
- Bestückt mit 6 MTP® Durchgangskupplungen



MPO/MTP® Blindplatten

- zum Abdecken nicht verwendeter Modulplätze
- in 1 oder ½ HE
- schnelle Push-Pull Befestigung



MPO/MTP®-Trunkkabel

- 12 oder 24 Fasern
- Länge nach Kundenwunsch
- maximale Performance durch werkseitige Qualitätssicherung
- Durchmesser 4.5mm (verstärkt) oder 3.0mm
- halogenfrei
- als SM und OM3/4 lieferbar
- schnelle, sichere Push-Pull Verriegelung
- MTP® Male/Female Stecker möglich



MPO/MTP®-Fanout

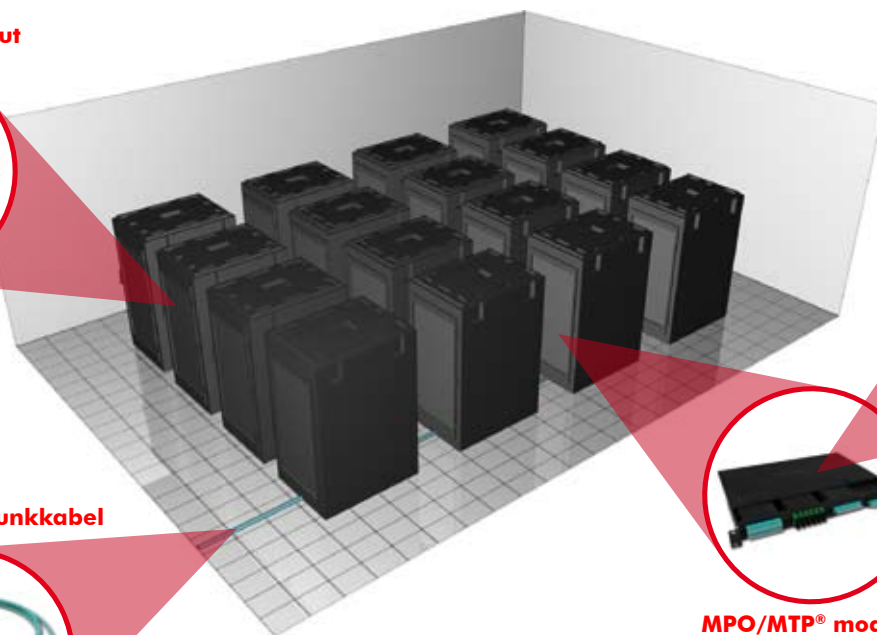
- MTP® auf LC/SC Trunkkabel
- 12 oder 24 Fasern
- Peitschen und Gesamtlänge nach Kundenwunsch
- Peitsche als Ader (0,9mm) oder Kabel(2.0mm) erhältlich
- Duplexclip möglich
- Durchmesser 4. 5mm (verstärkt) oder 3.0mm
- halogenfrei
- MTP® Male/Female Stecker möglich
- Faserarten OS1(+APC), OM2, OM3, OM4

Abbildungen ähnlich. Technische Änderungen vorbehalten.

MPO/MTP®-Fanout



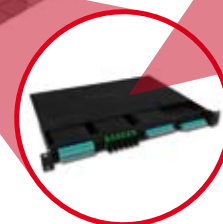
MPO/MTP®-Trunkkabel



MPO/MTP® Kassette



MPO/MTP® modulares Verteilerfeld



Hauptmerkmale

- schnelle und einfache Installation
- stabile MTP® / MPO Stecker
- vorkonfektionierte Produkte
- verpolungssicheres Push-Pull Stecksystem
- einfache zu verwaltende Lösung

Hohe Packungsdichte

- bis zu 72 Fasern pro HE
- 12 Fasern pro Stecker
- besser Belüftung durch mehr Platz in den Schaltschränken
- bis zu 15.000 Fasern pro Rack

Hohe Zuverlässigkeit

- vorkonfektioniert und getestet
- moderner Konfektionsprozess
- Qualitätskontrolle in jedem Schritt
- immun gegen EMI/RFI

Geringerer Kostenfaktor

- verringerte Kosten durch zeitsparende Installation,
Reduzierung der Betriebsstoffe und die Anzahl
der benötigten Schaltschränken

Dies ist nur ein kleiner Auszug unserer Produktpalette, für Informationen über weitere interessante Produkte sprechen Sie bitte unseren Vertrieb an.

WGD Datentechnik AG

Carl-Zeiss-Straße 1
64404 Bickenbach

Telefon: +49(0) 62 57/506 00-0
Telefax: +49(0) 62 57/506 00-10

Internet: www.wgdonline.eu
E-mail: info@wgdonline.eu